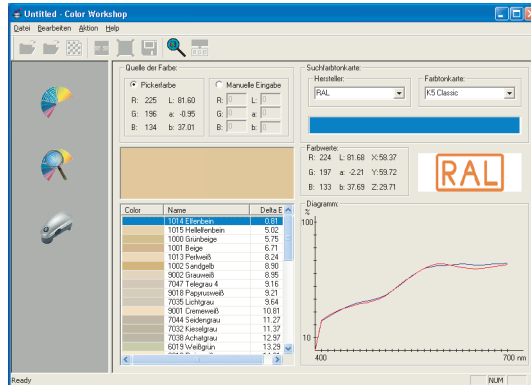


ColorDigital® 3.0 und Eye-One Design



Mit dem **ColorWorkshop** aus ColorDigital® 3.0 ist es möglich das Spektralphotometer Eye-One® in Ihr System zu integrieren. Sie messen einen Farbton und lassen sich diesen in jeder verfügbaren Farbkarte herausuchen. Speichern Sie die gemessenen Farbtöne in Ihrer Datenbank und greifen Sie sofort im Adobe Photoshop® darauf zurück.



Suchen Sie einen gemessenen Farbton in der Farbdatenbank mit über 22.000 katalogisierten Herstellerfarbtönen. Darunter RAL K5 CLASSIC, RAL Design, NCS 1950 original, Sikkens 4041, Caparol 3D +, Brillux Scala, Sto Colorsystem, Keim Exklusiv und viele mehr.



Selbst mit der Eingabe eines beliebigen RGB- oder Lab-Wertes können Sie in den Farbkarten der ColorDigital-Farbdatenbank nach Treffern suchen.

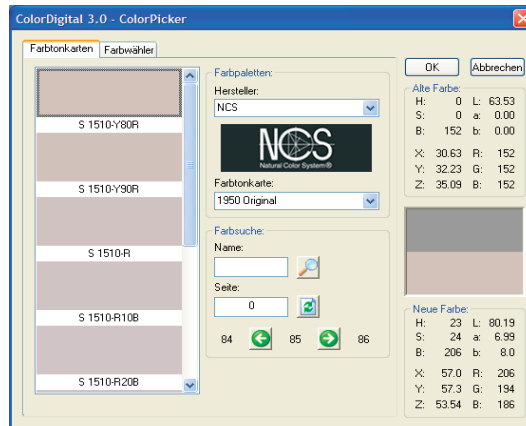
Kontakt:

Kölling { Systemlösungen
Böcklerstr. 219 A
38102 Braunschweig
Deutschland

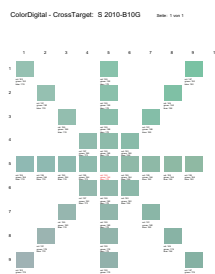
Tel. +49 531 8898810
Fax. +49 531 8898812

www.colordigital.de

Perfekte Integration in das Colormangement des Adobe Photoshop®. Alle Farben werden zur Laufzeit unter der Berücksichtigung der Farbeinstellungen des Photoshop berechnet und im jeweiligen Arbeitsfarbraum zurückgegeben. Dies garantiert eine 100%-ige Zusammenarbeit mit Ihrem bisherigen ICC-Workflow.



Erstellen Sie mit dem Programm EyeOne-Match alle nötigen Profile Ihres ICC-Workflows. Die Farben im ColorDigital-ColorPicker für den Adobe Photoshop werden sich automatisch anpassen.



Auch wenn Sie kein ICC-Workflow nutzen, gibt Ihnen ColorDigital die optimale Unterstützung. Messen Sie einen Sonderfarbton mit dem EyeOne und drucken Sie davon ein **Crosstarget**. Messern Sie den vermessenen Farbton direkt mit dem Ausdruck ab und geben Sie die darunter angegebenen Separationswerte im ColorWorkshop ein. Ihnen steht die so angelegte Schmuckfarbe im Photoshop sofort zur Verfügung.